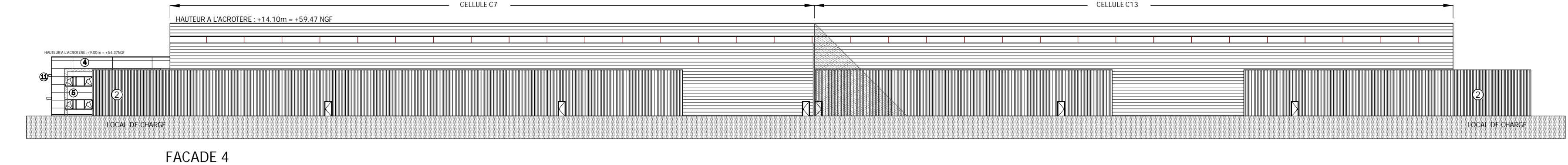
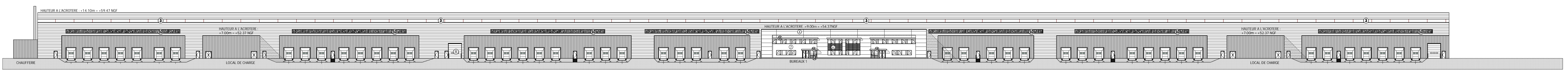


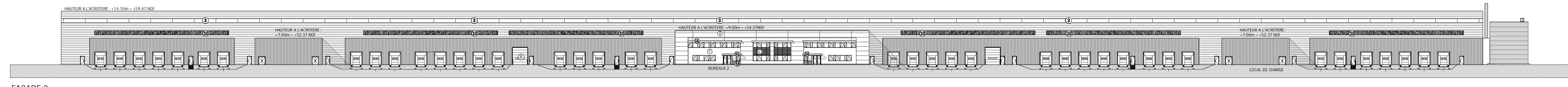
FACADE 3



FACADE 4

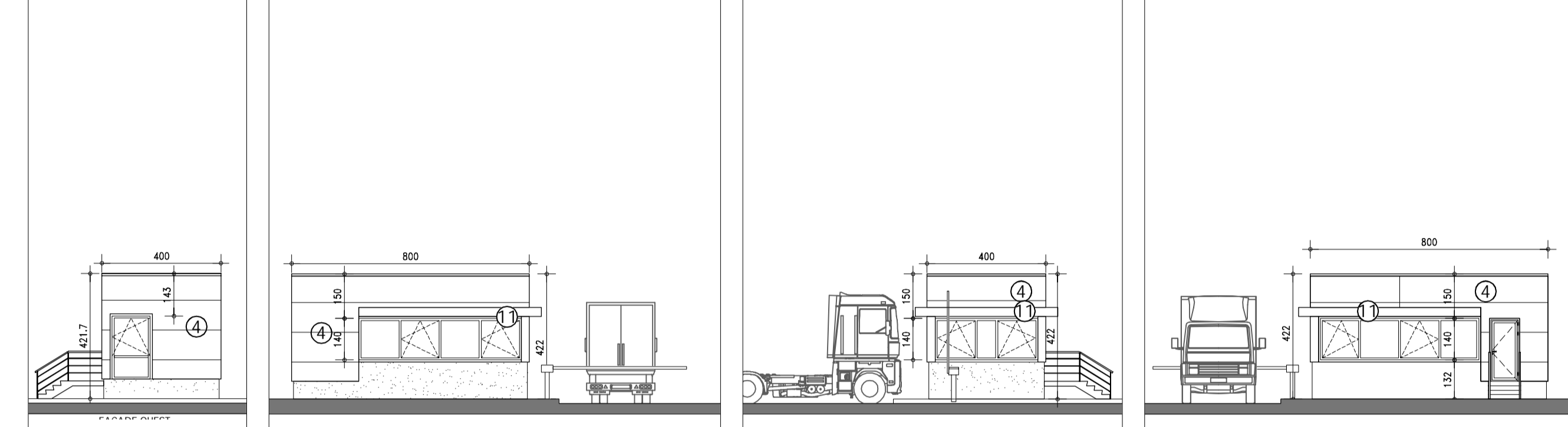


FACADE 1



FACADE 2

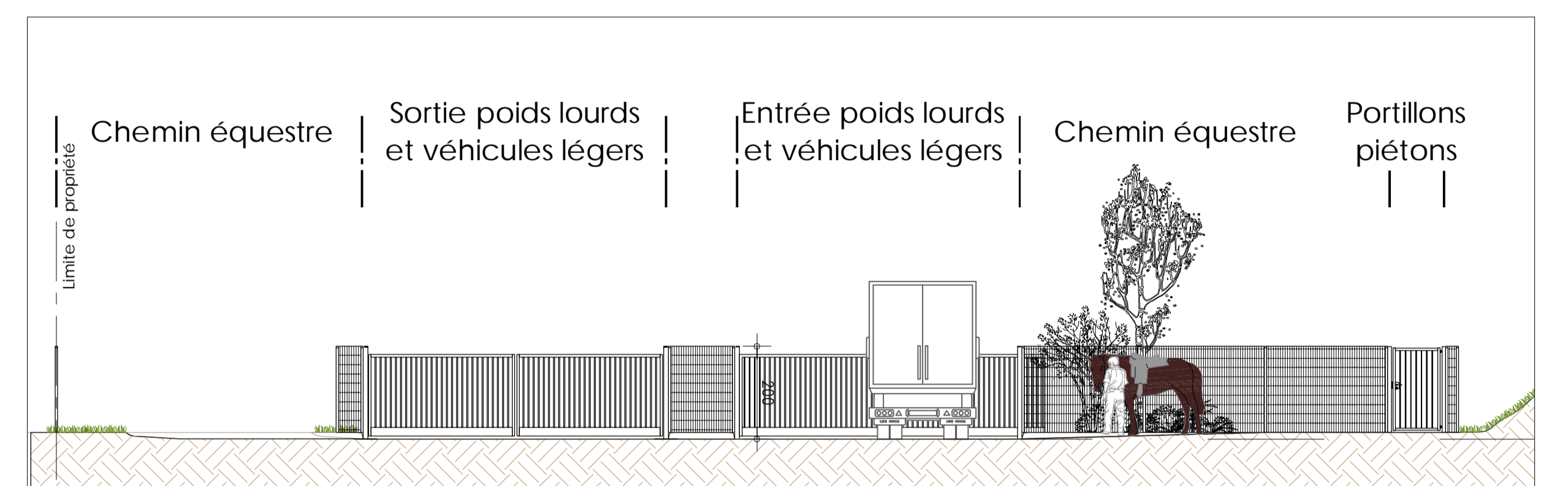
FACADES ENTREPOT - Ech. : 1/500ème



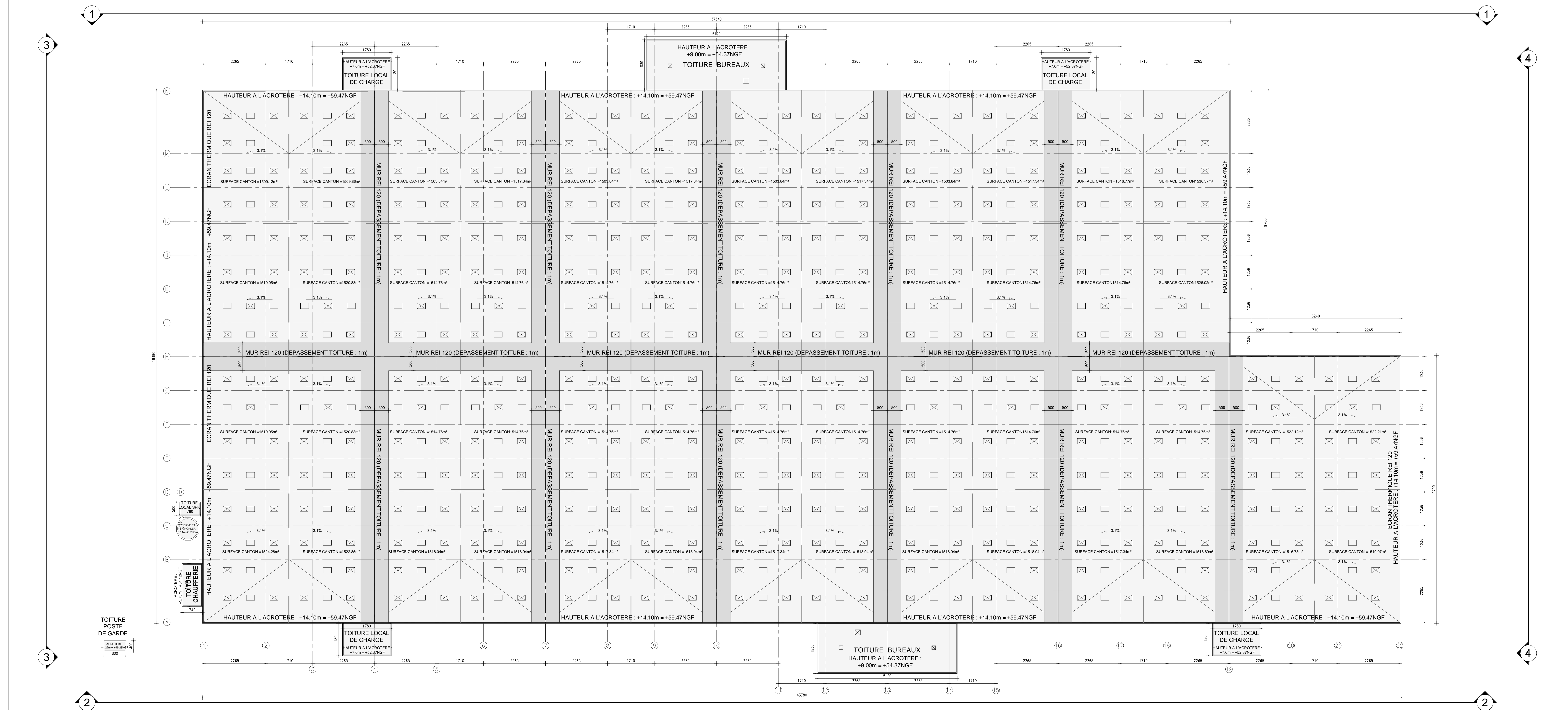
FACADES POSTE DE GARDE - Ech. : 1/100ème



FACADES BUREAUX - Ech. : 1/200ème



ACCES-SORTIE SITE LOGISTIQUE - Ech. : 1/100ème



PLAN DES TOITURES - Ech. : 1/500ème

	LANTERNEAUX FIXE (2x30)
	ECRAN DE CANTONNEMENT
	EXTRACTION DE FUMEE (2x3m - 50l - 4.26m²) (2% SURFACE CANTON)
	PROTECTION INCENDIE TOITURE

- ① Bardage nervuré pose horizontale de type trapèze (onde large) coloris RAL 9007
- ② Bardage nervuré pose verticale de type trapèze (onde fine) coloris RAL 7022
- ③ Bardage plan lisse (Promplan Arcelor Mittal) pose horizontale coloris Brick 2001
- ④ Bardage plan lisse (Promplan Arcelor Mittal) pose horizontale coloris RAL 9007
- ⑤ Bardage plan lisse (Promplan Arcelor Mittal) pose horizontale coloris RAL 7022
- ⑥ Bardage bois
- ⑦ Enduit aspect béton ciré coloris RAL 9001
- ⑧ Porte plain-pied coloris RAL 9005
- ⑨ Porte à quai coloris RAL 9005
- ⑩ Chassis vitrage synthétique
- ⑪ Auvent coloris RAL 3003
- ⑫ Brise-soleil bureaux RAL 7022
- ⑬ Vitrage type Emailt

**DOSSIER DE DEMANDE DE PERMIS DE CONSTRUIRE**  
PIECES COMPLEMENTAIRES

**RÉALISATION D'UN ENSEMBLE IMMOBILIER LOGISTIQUE**

**RD 40 - AU TILLEUL**  
COMMUNE D'HENIN-BEAUMONT - 62110

Maitre d'ouvrage  
GENERALI VIE  
70000 Paris  
Tel : 01 39 39 51 93

Maitre d'œuvre de Conception  
MW ARCHITECTURE  
19 bis, avenue Leon Gambetta  
92120 MONTROUGE  
Tel : 01 46 94 60 60  
Email : mw@mw-architecture.fr



DATE  
05/04/2018

ECHELLE  
1/500ème  
1/200ème, 1/100ème

N° DE PIECE  
**PC5a**

**PLAN DES FACADES ET DES TOITURES**